

Commission de Suivi de Site

12 décembre 2019



**FONCTIONNEMENT DE
L'INSTALLATION**

Bilan des 3 premiers trimestres 2019





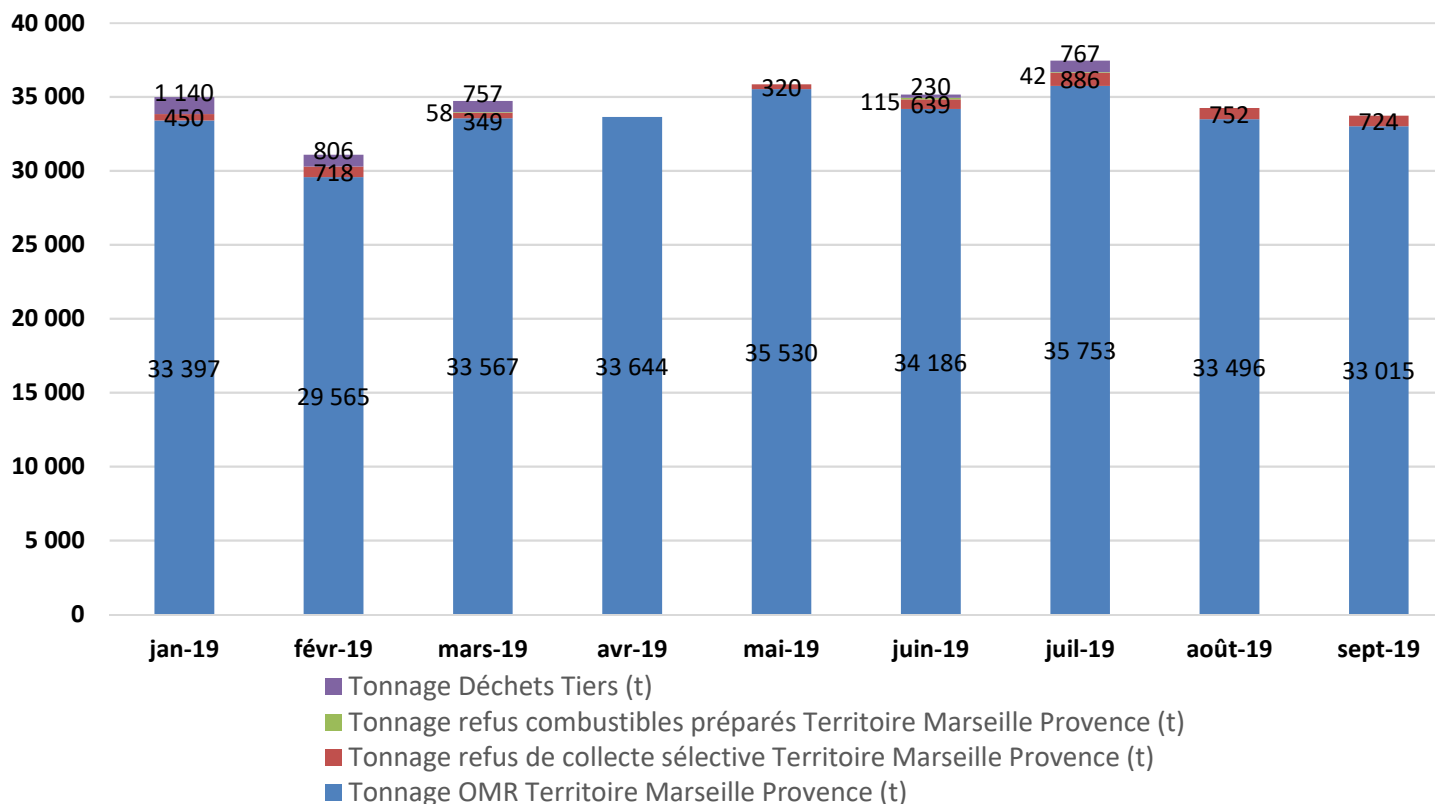
Fonctionnement de l'installation

3 premiers trimestres 2019

- Sur les 3 premiers trimestres 2019 :
 - Fonctionnement de l'ensemble des installations (Tri / Unité de Valorisation Organique / Unité de Valorisation Energétique)
 - Une légère baisse des apports d'OMR (-2%) au regard des 3 premiers trimestres 2018 (pour rappel, l'année 2018 avait connu une augmentation d'environ 3% des apports d'OMR au regard des années précédentes)
 - Un arrêt technique programmé UVE pour maintenance préventive :
 - Ligne 1 du 1^{er} au 24 avril 2019, dont arrêt commun du 7 au 14 avril 2019



Réception des déchets T1-T2-T3 2019

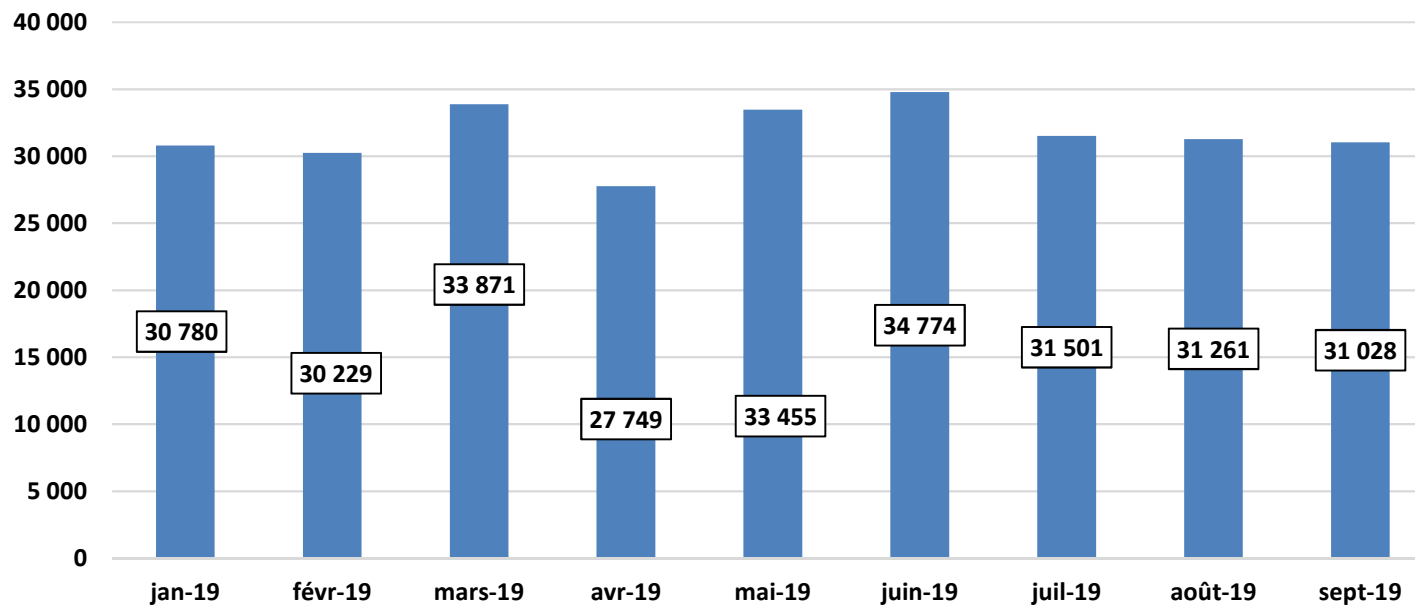


Tonnages mensuels de déchets reçus sur le CTM en T1-T2-T3 2019 (en tonnes)

Territoire Marseille Provence	Total OMR reçues	302 154 t	(vs 308 615 t en T1-T2-T3 2018)
	Total refus collecte sélective	4 839 t	(vs 700 t en T1-T2-T3 2018)
	Total refus combustibles préparés	215 t	(vs 0 t en T1-T2-T3 2018)
	Total déchets tiers reçus	3 699 t	(vs 4 872 t en T1-T2-T3 2018)
	Total déchets reçus	310 906 t	(vs 314 186 t en T1-T2-T3 2018)



Centre de tri primaire T1-T2-T3 2019



Tonnages mensuels d'OMR en entrée du centre de tri primaire en T1-T2-T3 2019 (en tonnes)

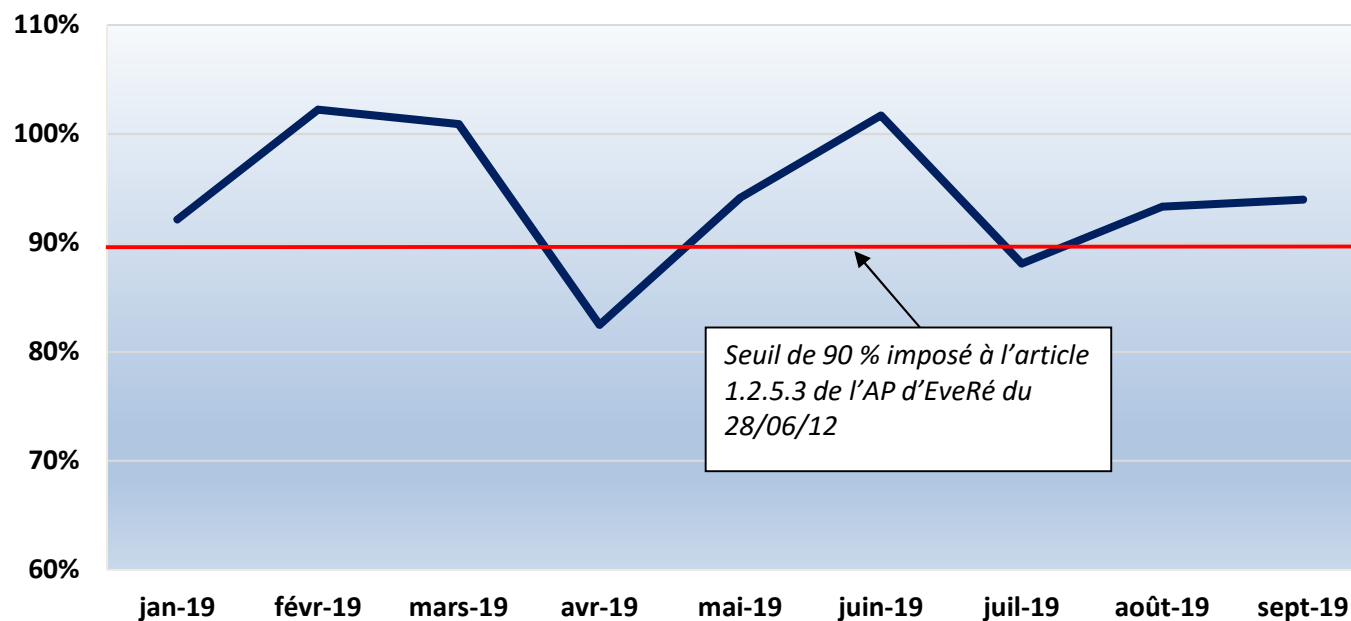
Total OMR en entrée du centre de tri primaire 284 649 t

(vs 296 849 t en T1-T2-T3 2018)





Centre de tri primaire T1-T2-T3 2019



Evolution du ratio « OMR passées par le centre de tri / OMR reçues »

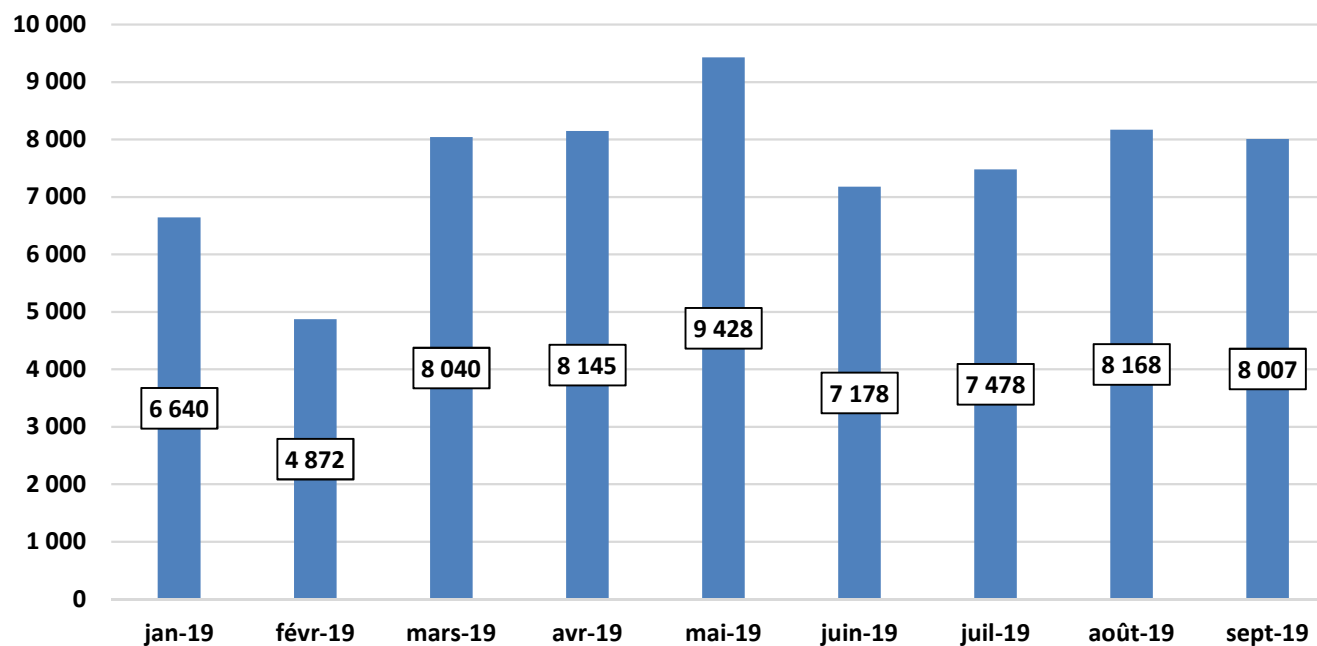
Ratio moyen de 94,2 %

Ratio conforme au ratio minimum de 90 % en moyenne annuelle fixé par l'AP du 28/06/12





Unité de Valorisation Organique T1-T2-T3 2019



Entrées mensuelles dans l'Unité de Valorisation Organique en T1-T2-T3 2019 (en tonnes)

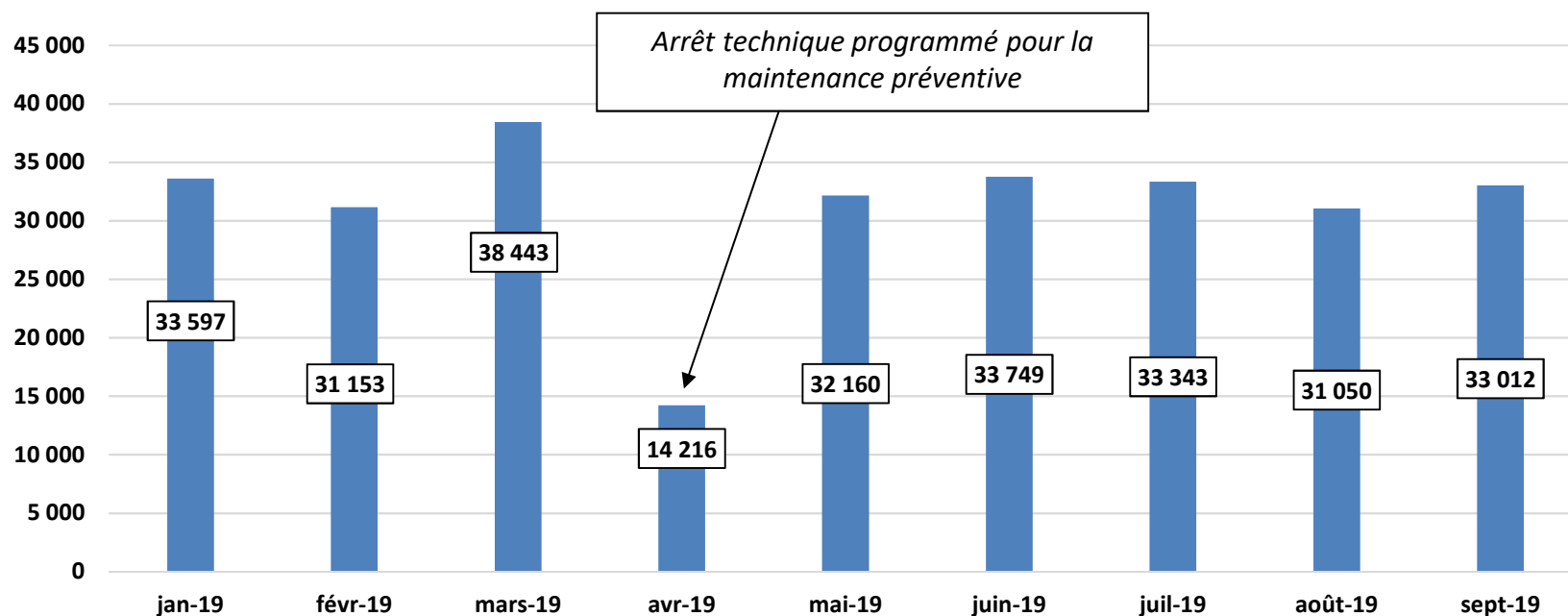
Total déchets en entrée UVO 67 956 t

(vs 58 865 t en T1-T2-T3 2018)





Unité de Valorisation Energétique T1-T2-T3 2019



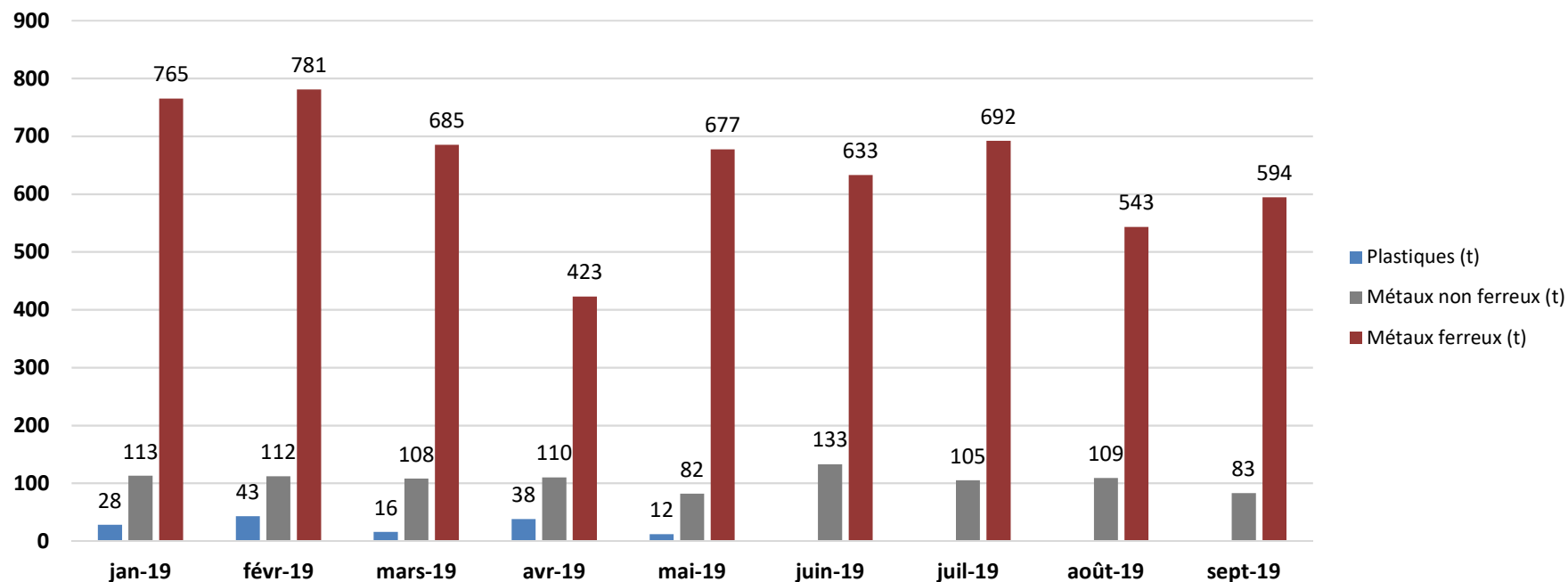
*Tonnages mensuels de déchets en entrée de l'Unité de Valorisation Energétique
en T1-T2-T3 2019 (en tonnes)*

Total déchets en entrée UVE 280 723 t

(vs 281 018 t en T1-T2-T3 2018)



Sortie de recyclables T1-T2-T3 2019



Sorties des recyclables du centre de tri primaire et de la plateforme mâchefers en T1-T2-T3 2019 (en tonnes)

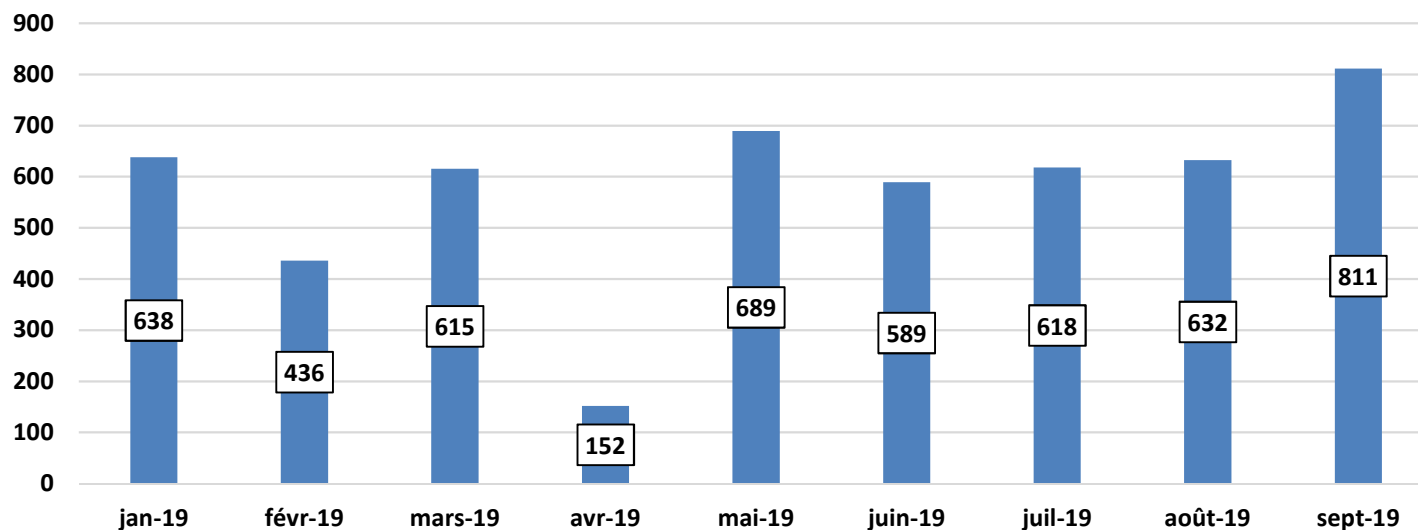
(Nb : il s'agit des évacuations en sortie de site)

<i>Total plastiques</i>	137 t	<i>(vs 140 t en T1-T2-T3 2018)</i>
<i>Total métaux non ferreux</i>	953 t	<i>(vs 880 t en T1-T2-T3 2018)</i>
<i>Total métaux ferreux</i>	5 793 t	<i>(vs 5 982 t en T1-T2-T3 2018)</i>
<i>Total recyclables</i>	6 882 t	<i>(vs 7 002 t en T1-T2-T3 2018)</i>



Energie UVO

T1-T2-T3 2019



Production et vente mensuelles d'électricité de l'Unité de Valorisation Organique en T1-T2-T3 2019 (en MWh)

Total production/vente électricité UVO 5 180 MWh

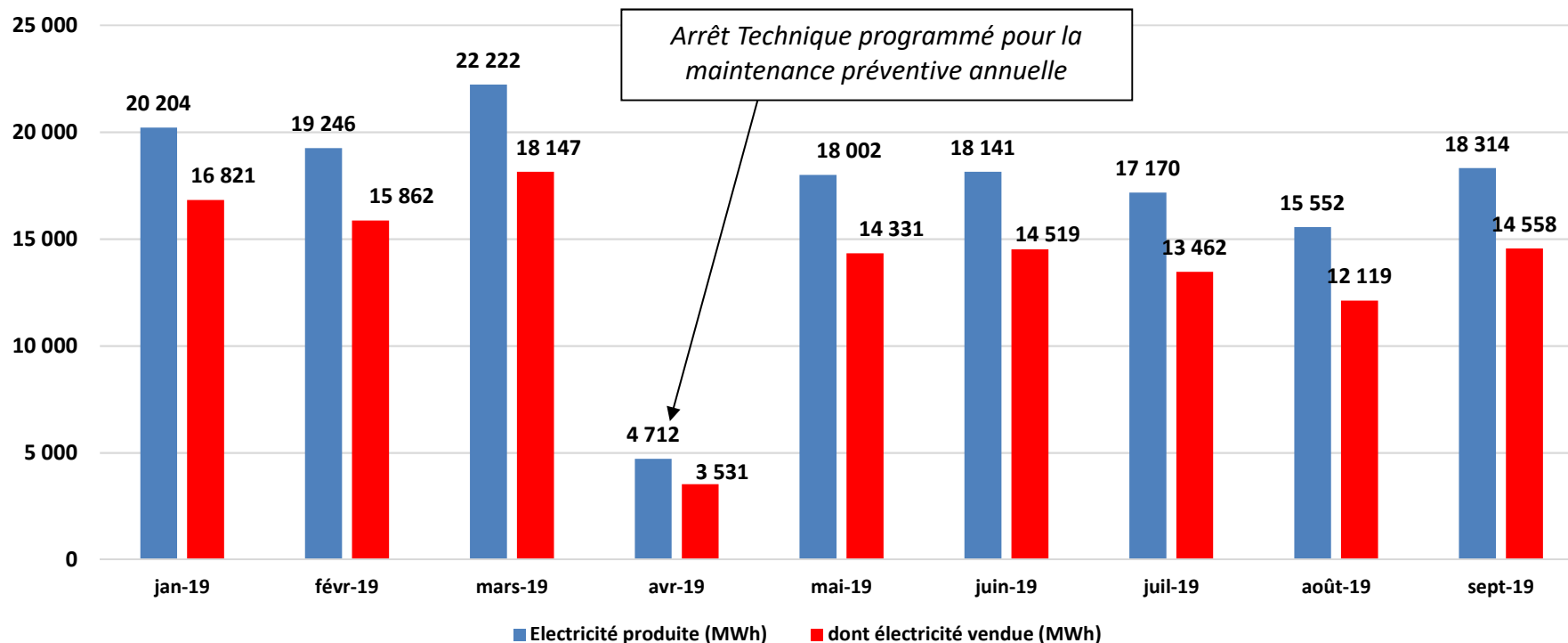
(vs 4 510 MWh en T1-T2-T3 2018)





Energie UVE

T1-T2-T3 2019



Production et vente mensuelles d'électricité de l'Unité de Valorisation Energétique en T1-T2-T3 2019 (en MWh)

<i>Total production électricité</i>	153 563 MWh	<i>(vs 154 397 MWh en T1-T2-T3 2018)</i>
<i>Total vente électricité</i>	123 351 MWh	<i>(vs 123 268 MWh en T1-T2-T3 2018)</i>



Point sur les arrêts de lignes de l'UVE T1-T2-T3 2019

Dates	Evénements d'arrêts Ligne 1
12/02/19	Arrêt Lignes 1&2 du fait d'un défaut au niveau du système d'alimentation des fours
01/04/19	Arrêt technique programmé Ligne 1 pour maintenance préventive annuelle
29/05/19	<i>Perte momentanée du fonctionnement du ventilateur de tirage de la Ligne 1, relancé en quelques minutes (ligne non arrêtée)</i>
21/08/19	Arrêt Ligne 1, pour remplacement de barreaux de grille cassés

Dates	Evénements d'arrêts Ligne 2
12/02/19	Arrêt Lignes 1&2 du fait d'un défaut au niveau du système d'alimentation des fours
07/04/19	Arrêt Ligne 2 pour arrêt des communs dans le cadre de la maintenance préventive annuelle
07/05/19	Arrêt Ligne 2 du fait d'une fuite d'eau au niveau de la chaudière vapeur
02/06/19	Arrêt Ligne 2 du fait d'un problème sur une centrale hydraulique
30/07/19	Arrêt Ligne 2 du fait d'une fuite d'eau au niveau de la chaudière vapeur
05/09/19	Arrêt Ligne 2 du fait d'une fuite d'eau au niveau de la chaudière vapeur



Point sur les signalements « odeurs »

De janvier à octobre 2019, 2 signalements d'odeurs ont été reçus :

Mois	Janv	Fev	Mars	Avril	Mai	Juin	Juillet	Août	Sept	Oct
Nombre de signalement d'odeur	/	/	/	/	/	/	1	/	/	1

Conformément à notre procédure, ces signalements ont été tracés et traités. Ils ont fait l'objet systématiquement d'une réponse.

Ces 2 signalements d'odeurs provenaient du Terminal conteneurs.

Sur les 2 journées en question, pas d'incident ou de dysfonctionnement sur le site.

Suite au signalement d'octobre, EveRé s'est proposé d'être présent lors de la prochaine réunion des entreprises de la manutention portuaire pour présenter son activité et échanger avec les participants (prévu en janvier 2020).