

Commission Locale d'Information et de Surveillance

3 février 2010



PLANNING DES ESSAIS

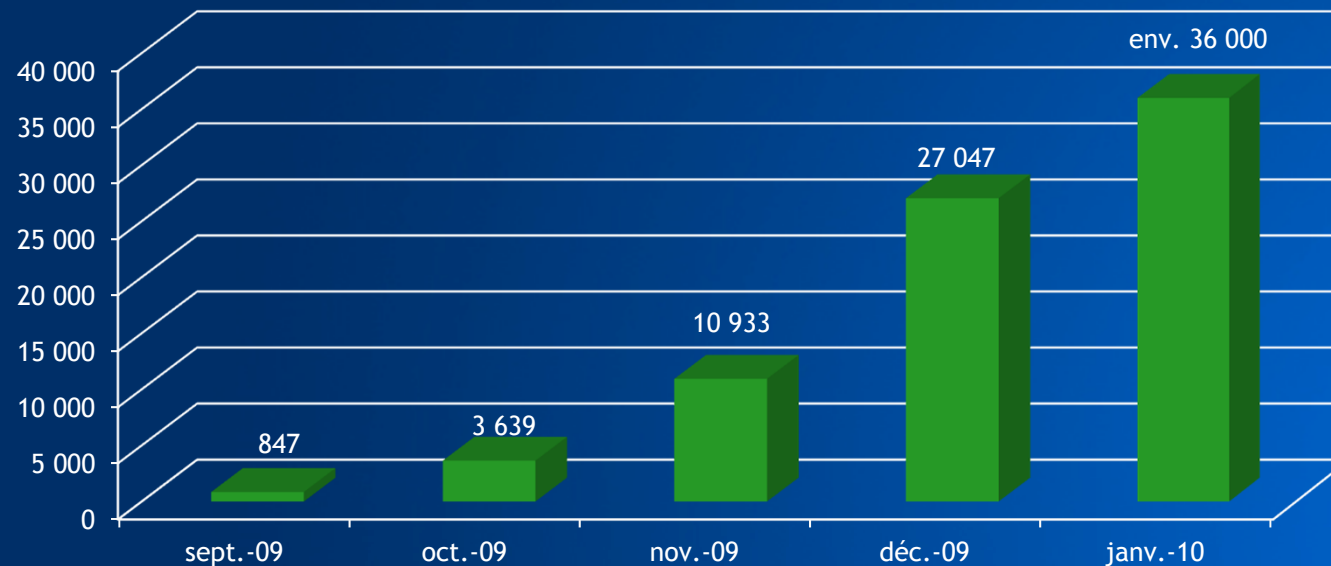
Réception des déchets

Première arrivée de déchets ménagers :

- par camion : *le 14 septembre 2009*
- par train : *le 10 décembre 2009*

Première arrivée de boues de STEP : *le 25 janvier 2010*

Tonnages cumulés de déchets ménagers reçus (en tonnes) :



Réception des déchets



Voie ferrée : Tous les essais sur la voie ferrée sont terminés. La gare est opérationnelle.

Ponts spreaders : Testés et opérationnels.

Une période de marche industrielle plus soutenue sera opérée en février/mars 2010 pour derniers réglages et optimisation du système



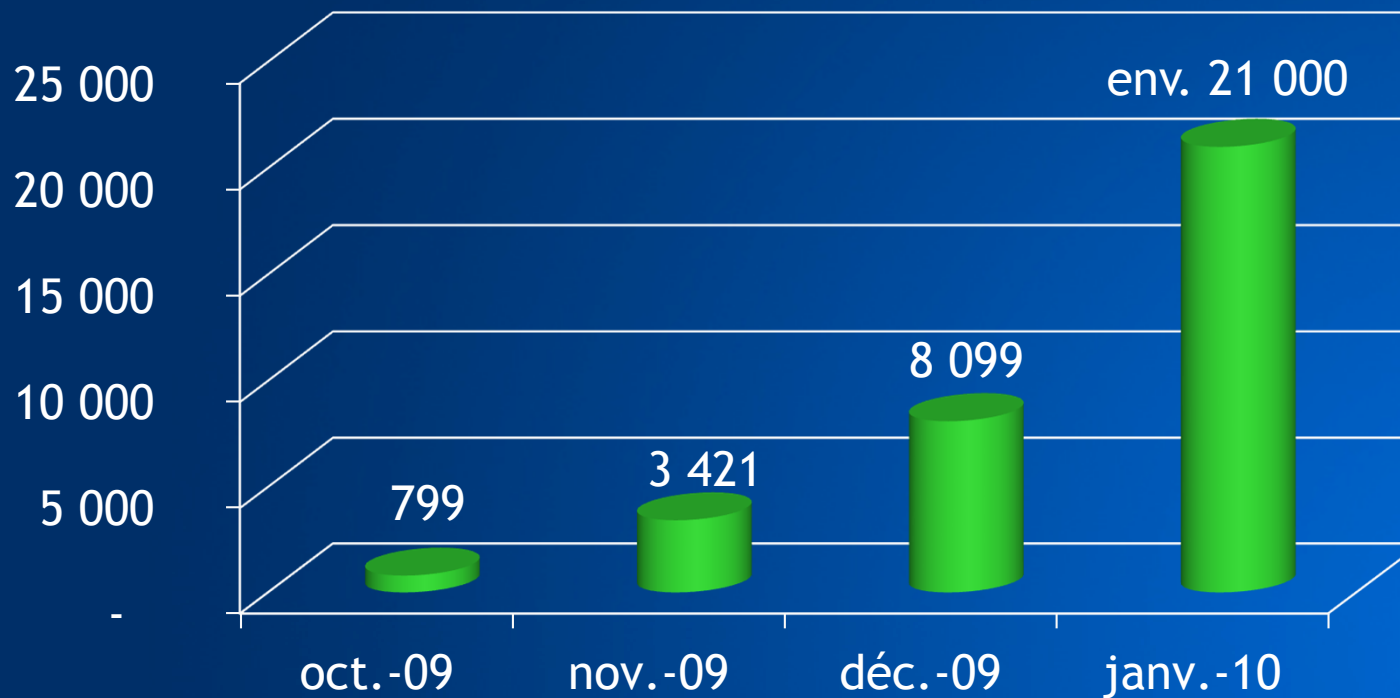
Tables basculantes : Testées et vérifiées début janvier par un organisme agréé de contrôle.

Une période de marche industrielle plus soutenue sera opérée en février/mars 2010 pour derniers réglages et optimisation du système

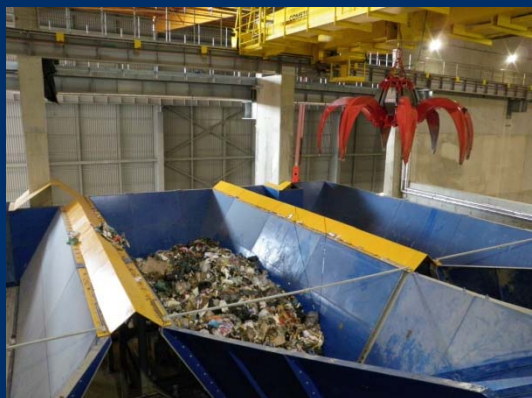
Tri des déchets

Première entrée de déchets dans le centre de tri : *le 6 octobre 2009*

Tonnages cumulés de déchets triés (en tonnes) :



Tri des déchets



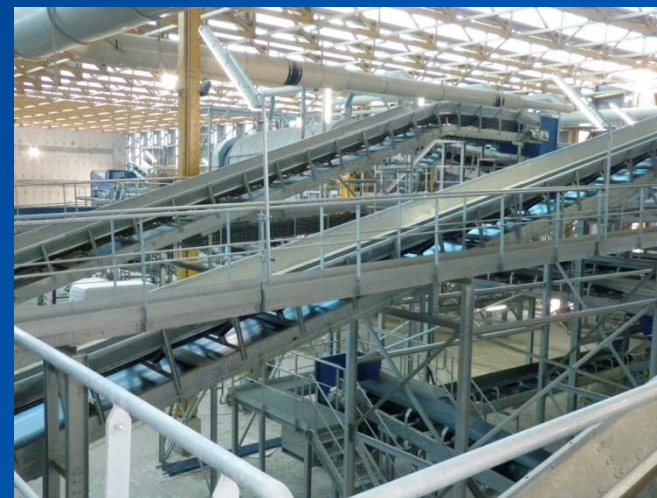
Grappins : Les ponts roulants à grappins des fosses d'OMR sont testés et opérationnels

Lignes de tri :

Les 3 lignes de tri sont opérationnelles (hors tri plastiques) et en phase de réglage pour monter progressivement à leur capacité nominale (3 x 35 T/h).

En février/mars, achèvement de la montée en puissance des 3 lignes, caractérisation des déchets à chaque étape de tri.

En avril, vérification des performances.



Tri des déchets

Tri des plastiques :

En février, essais en charge sur le tri des plastiques.

En mars/avril, optimisation des réglages/caractérisation/vérification des performances sur cette ligne de tri des plastiques.



Unité de Valorisation Organique

Tubes BRS :

Testés à vide.

En cours d'essais en charge et de réglage jusqu'en février.

Tri secondaire :

Testé à vide.

En cours d'essais en charge pour atteindre sa capacité nominale fin février.

En mars, caractérisation des déchets et optimisation.

Méthaniseurs :

Fin mars/début avril, entrée des déchets dans le premier méthaniseur.

Début juillet, démarrage du transfert de matières vers le second méthaniseur.

Mi-septembre, les deux méthaniseurs seront à capacité nominale.

Unité de Valorisation Organique

Valorisation du biogaz : Démarrage du groupe électrogène début juin et montée en puissance progressive jusqu'à septembre.

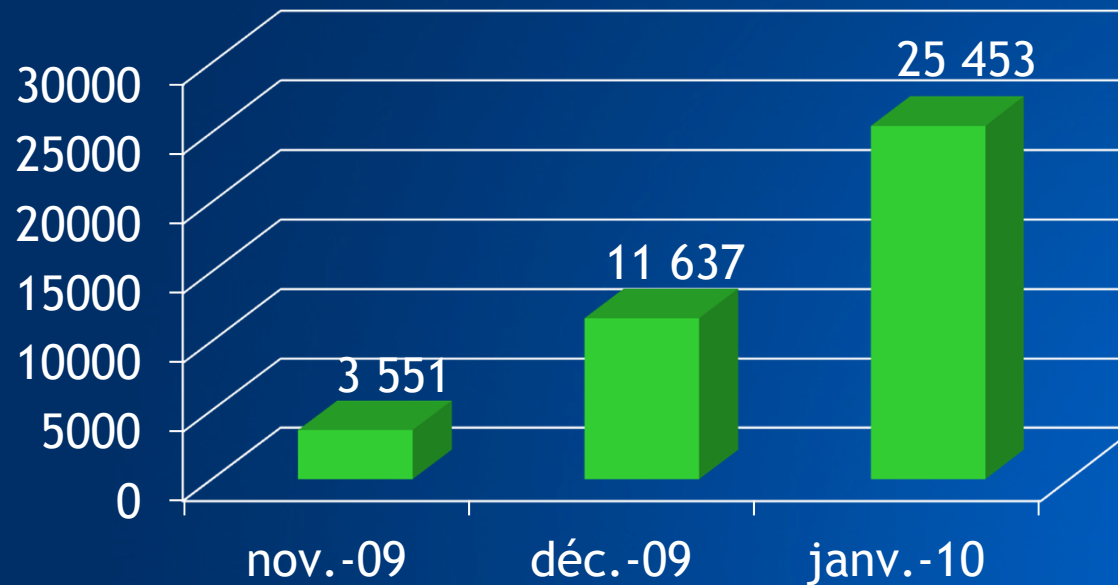
Unité de déhydratation du digestat : Premiers essais début mai.

Unité de séchage du digestat : Premiers essais début juin.

Unité de Valorisation Énergétique

Mi-novembre, première entrée de déchets dans l'unité de valorisation énergétique.

Tonnages cumulés de déchets incinérés (en tonnes) :



Unité de Valorisation Énergétique

Fours :

Les deux lignes sont testées et en cours de réglage et d'optimisation de la combustion.

En mars/avril, passage en marche industrielle soutenue.



Valorisation énergétique :

Début février, première vapeur envoyée au groupe turbo-alternateur.

Avant fin février, début de la production d'électricité.

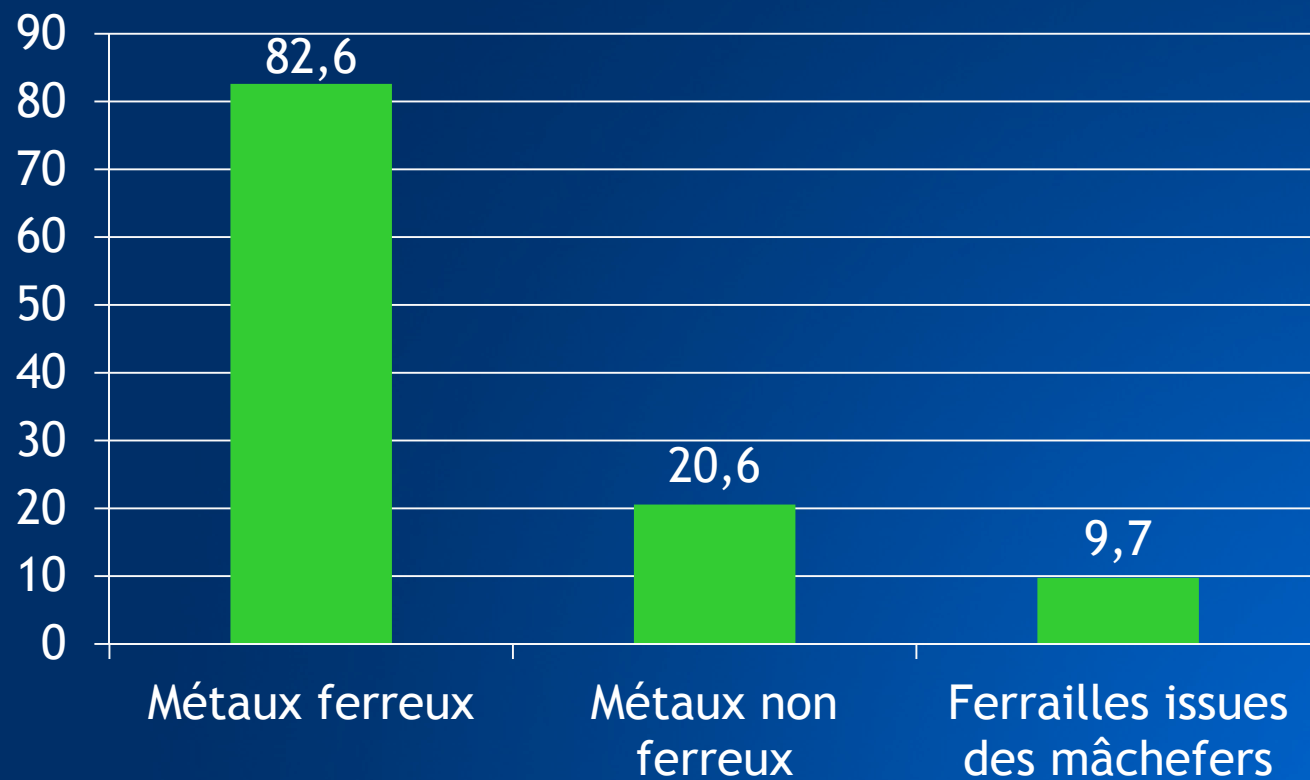
Unité de traitement des mâchefers :

Unité testée et en cours de réglage.

La marche industrielle soutenue s'opèrera en parallèle des deux lignes d'incinération en mars/avril.

Evacuation des sous-produits

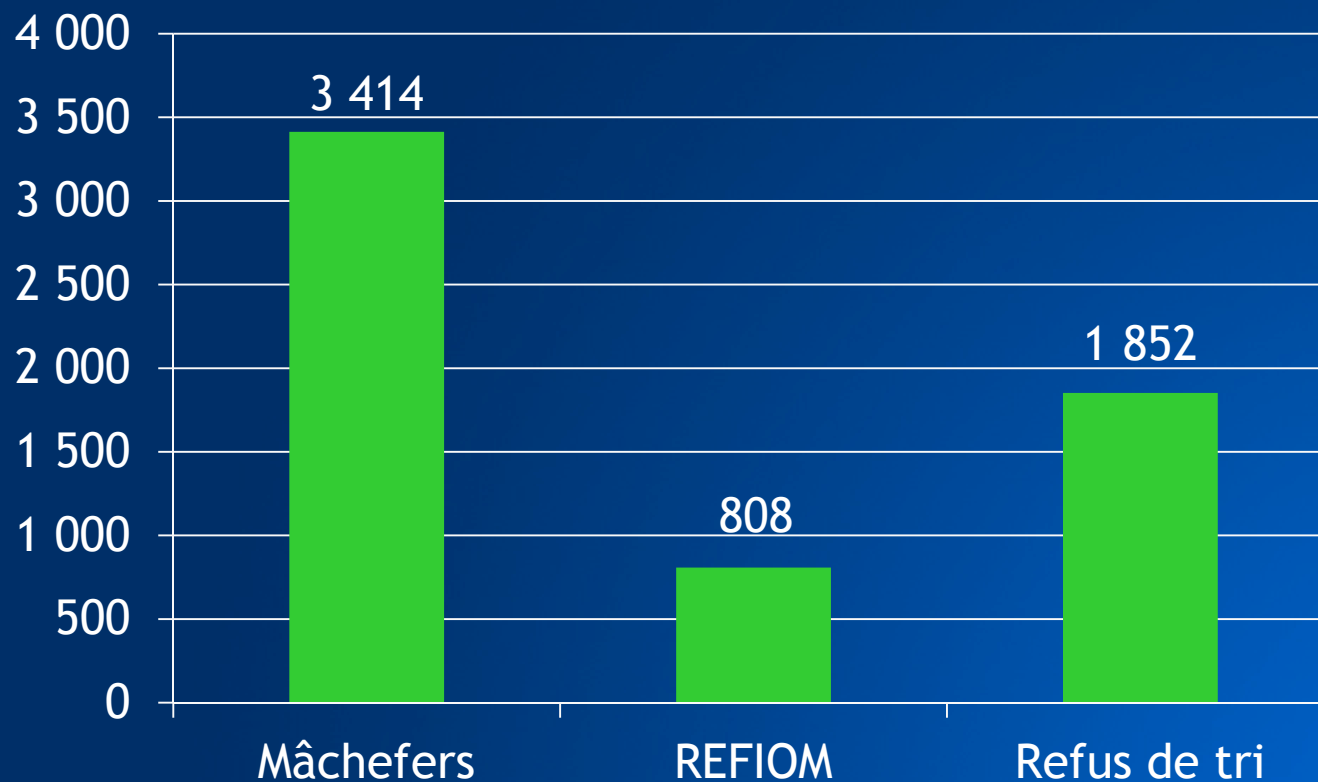
Sous-produits recyclables



*Tonnages de matériaux recyclés jusqu'à fin janvier 2010
(en tonnes)*

Evacuation des sous-produits

Autres sous-produits



*Tonnages de déchets mis en décharge jusqu'à fin janvier 2010
(en tonnes)*