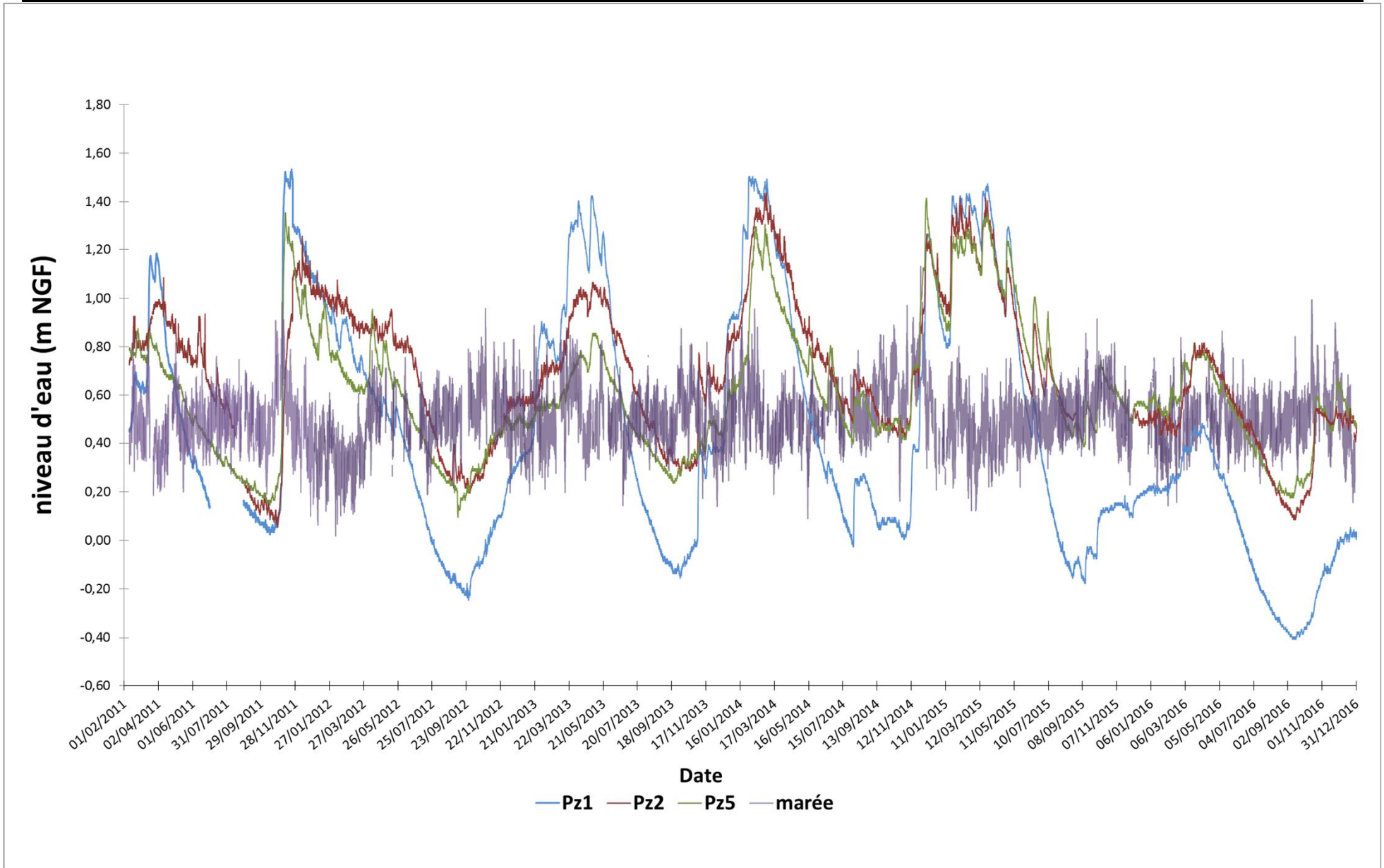
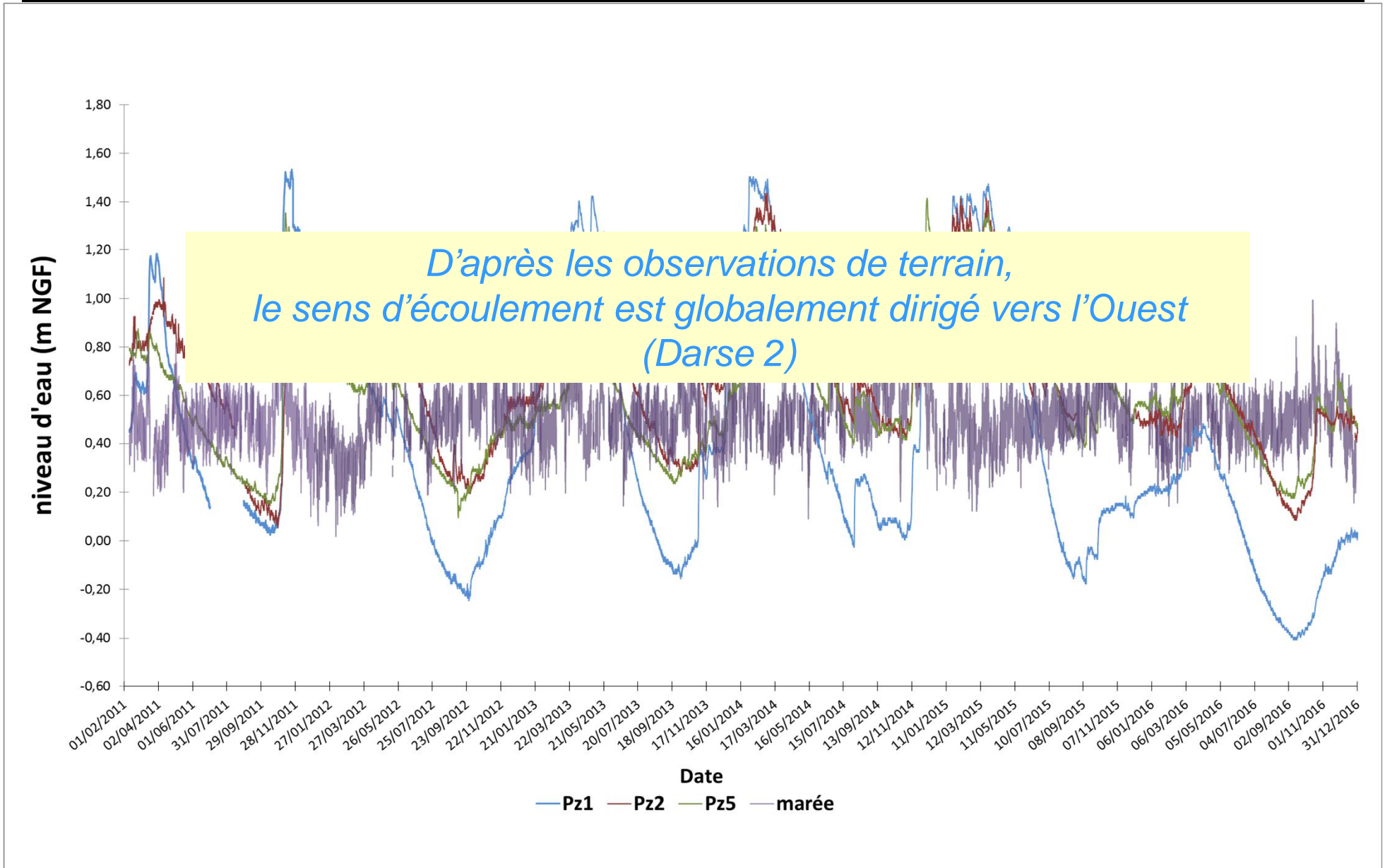


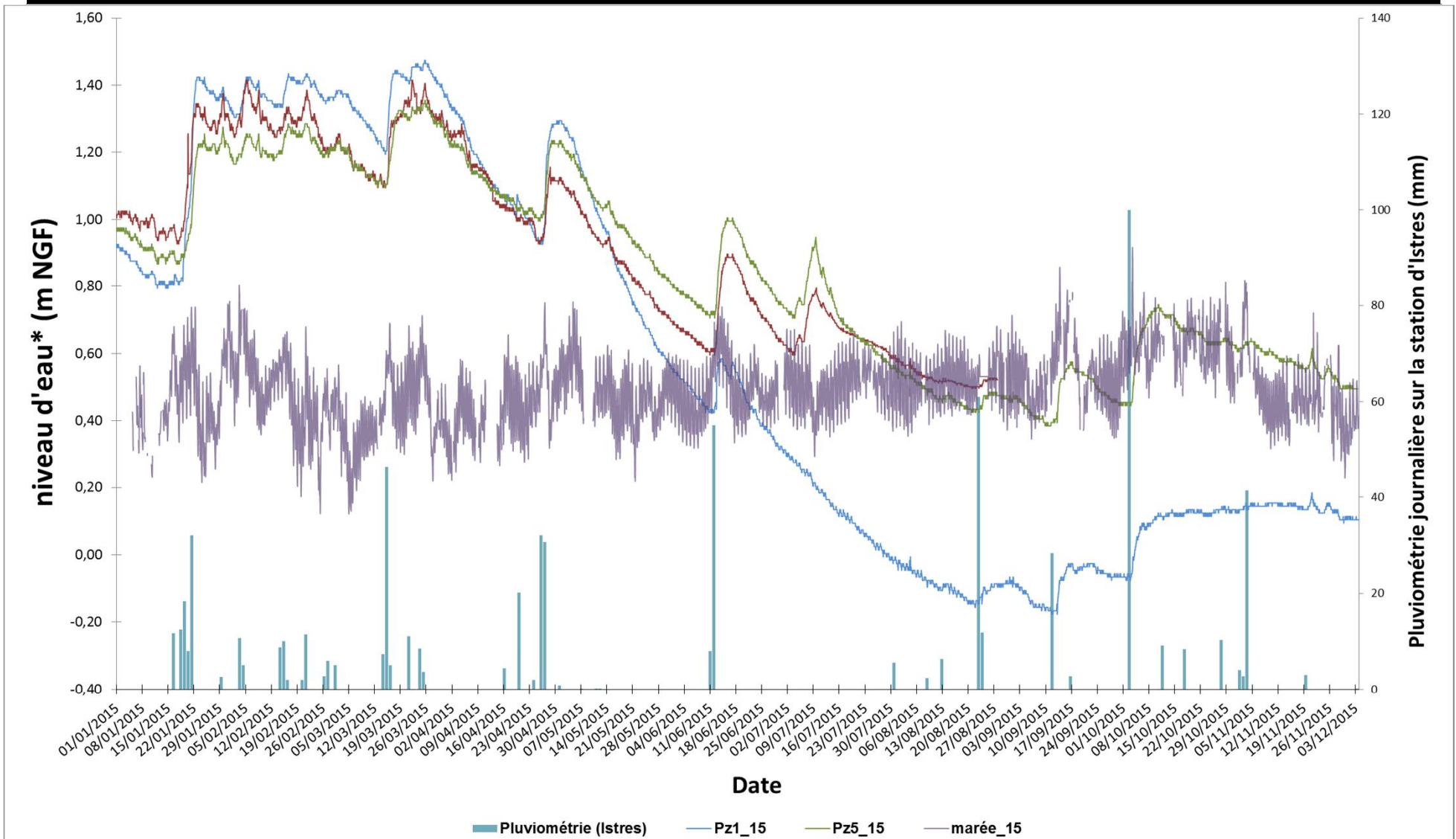
> Eaux souterraines : Suivi des sondes



> Eaux souterraines : Suivi des sondes

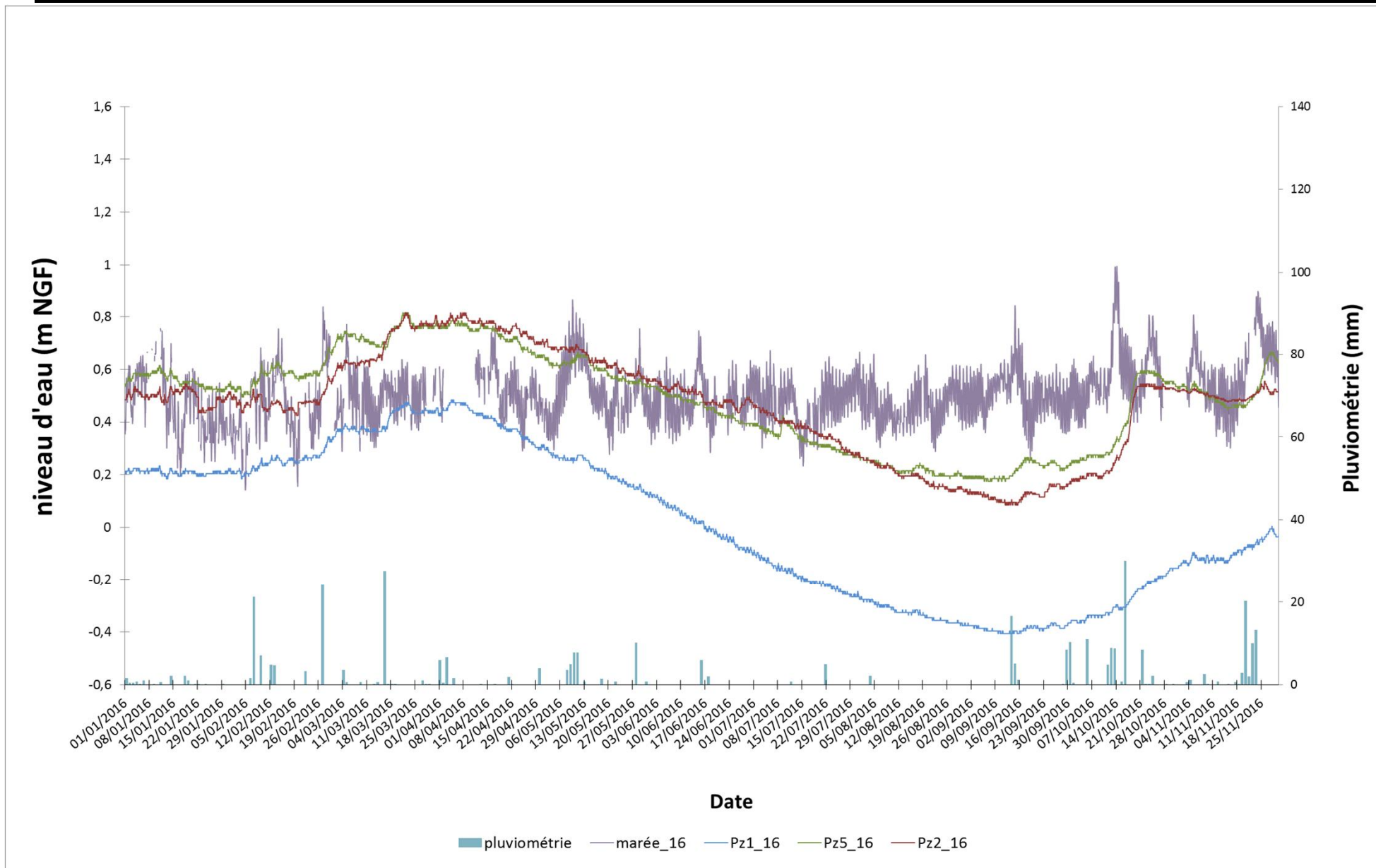


> Eaux souterraines : Suivi des sondes – zoom année 2015

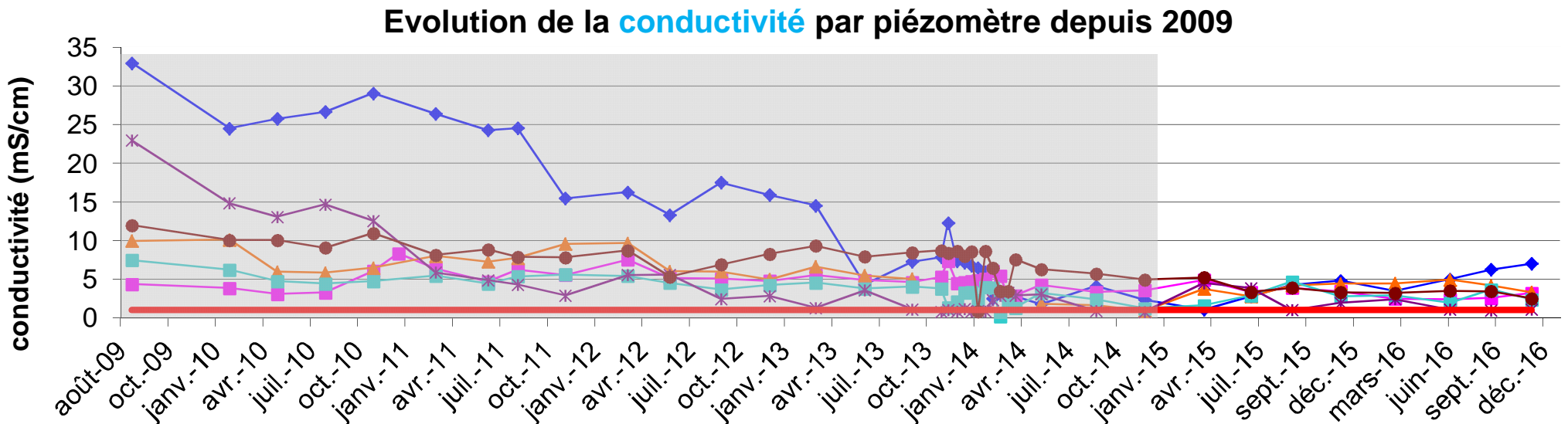
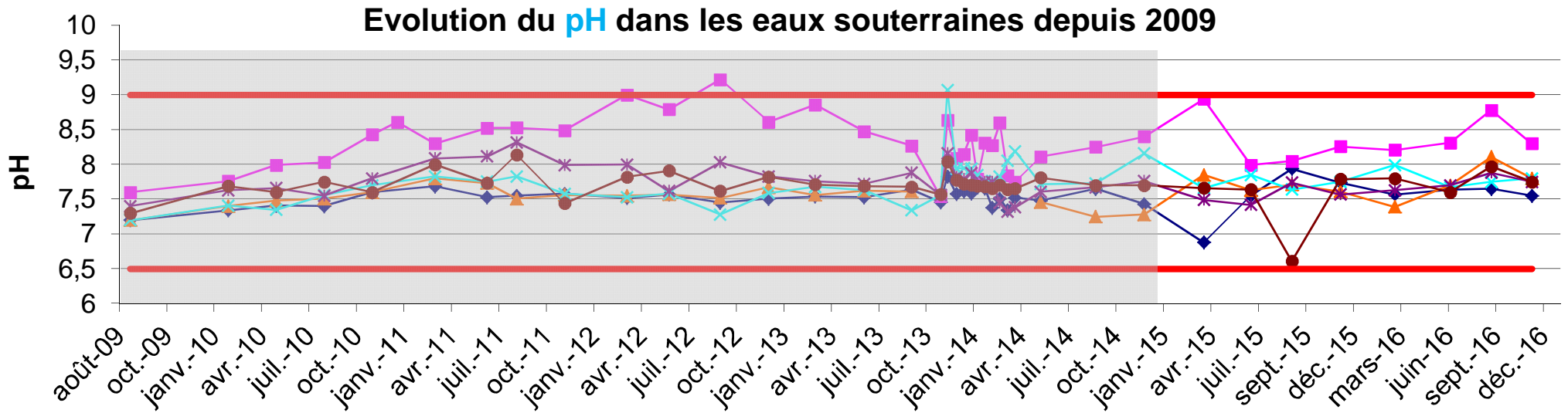


* Suite à un problème technique au niveau de la sonde piézométrique installée dans l'ouvrage Pz2, celle-ci a été retirée en septembre 2015 pour vérification et a été remise en place lors de la campagne de décembre 2015. Aucune donnée n'est donc disponible pour cet ouvrage pour le quatrième trimestre 2015.

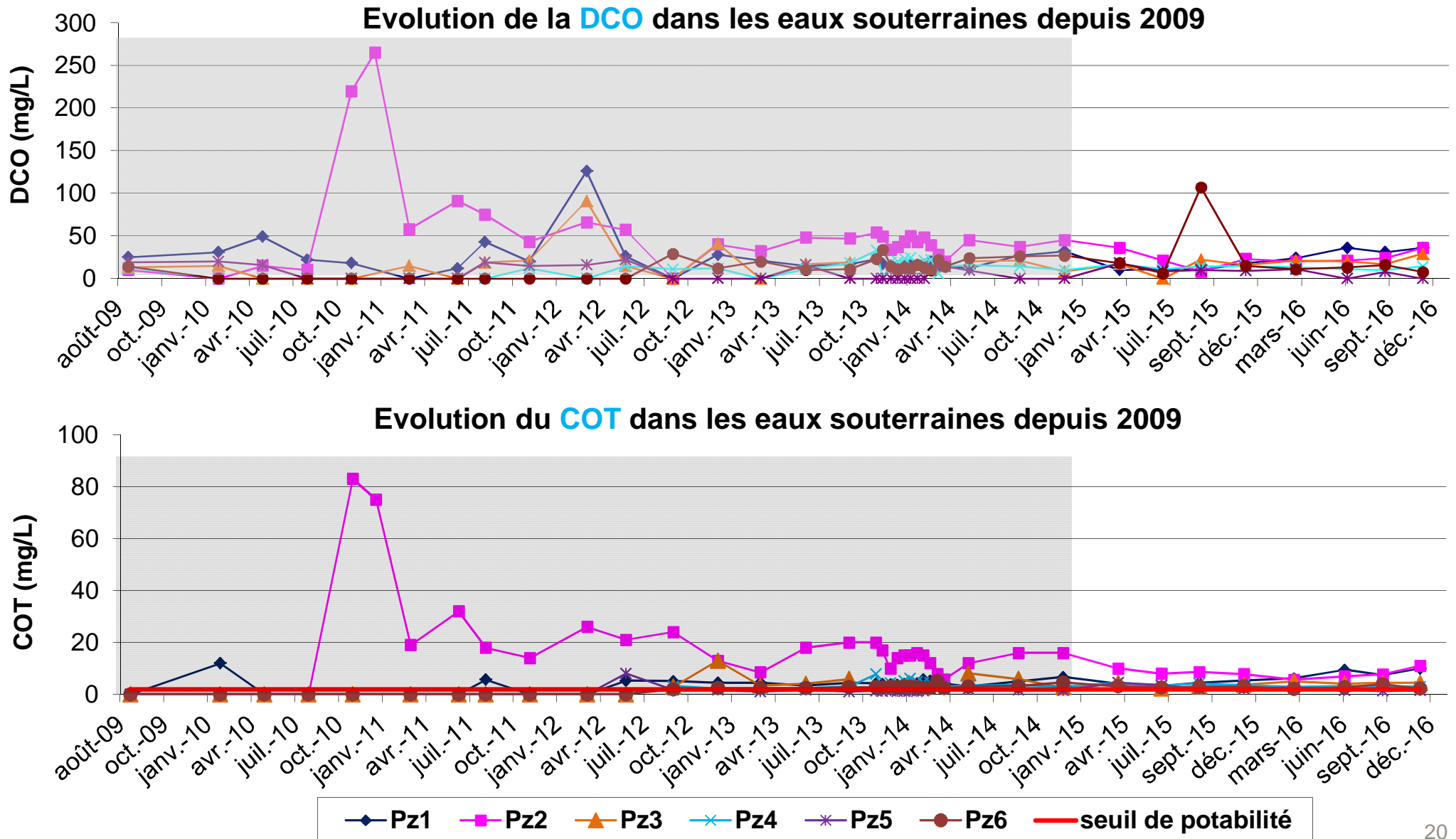
> Eaux souterraines : Suivi des sondes – zoom année 2016



> Eaux souterraines : pH et conductivité



➤ Eaux souterraines : DCO et COT



> Eaux souterraines : Paramètres inorganiques

Evolution des concentrations en **calcium** dans les eaux souterraines depuis 2009

